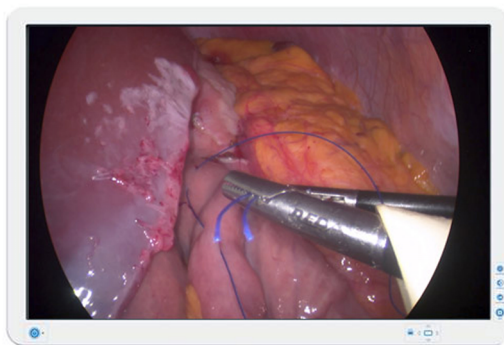


# AMM240ED

24-Zoll-Display für die Chirurgie



Das AMM240ED von Barco ist ein chirurgisches 24-Zoll-Display für Patienten mit LED-Hintergrundbeleuchtung und einer Auflösung von 1.920 x 1.200. Das AMM240ED wurde speziell für die Endoskopie entwickelt und ist ein kostengünstiges, aber äußerst zuverlässiges Display. OP-Videos und Bilder können mit unabhängigen Einstellungen im Picture-by-Picture-Modus platziert werden.

## **Umfassende Verbindungsmöglichkeiten**

Das AMM240ED unterstützt eine Vielzahl von Eingangstypen, darunter DVI, VGA, RGB, Component & Composite Video sowie HD/SD SDI.

## **Sicherheit garantiert**

Dank der abgedichteten Ausführung (Schutzart IP22), eines Schutzfilters und einer Kabelabdeckung ist der AMM240ED für den sicheren Einsatz in der Nähe von Patienten geeignet. Dank der VESA-Konformität ist auch eine sichere und einfache Montage an den chirurgischen Armen gewährleistet. Selbstverständlich entspricht der AMM240ED den neuesten medizinischen Standards.

**TECHNISCHE DATEN****AMM240ED**

Bildschirmtechnologie	TFT AM LCD / LED-Hintergrundbeleuchtung
Aktive Bildschirmgröße (diagonal)	611,3 mm (24,07")
Aktive Bildschirmgröße (H x V)	520,4 x 326 mm (20,46 x 12,83")
Bildseitenverhältnis	16:10
Auflösung	1.920 x 1.200
Pixelabstand	0,27 mm
Farbunterstützung	16,7 Mio (8 Bit)
Betrachtungswinkel	178 ° Hor /178 ° Ver
Leuchtdichte	300 cd/m <sup>2</sup>
Kontrast	1.000:1
Gammakurve	1.8, 1.9, 1.95, 2.1,2.2, 2.3, 2.4
Bildschirmschutz an der Vorderseite	Entspiegelte-PMMA-Schutzabdeckung
Videoeingangssignale	1x DVI-I, 1x HD15, 1x Y/C, 1x 3G-SDI, 1x RGBS / YPbPr,
Videoausgangssignale	1x DVI-I, 1x 3G-SDI
Merkmale	Bild im Bild
Externe Stromversorgung	AC-Eingang: 90-264 VAC / 47-63 Hz Auto-Schalter DC-Ausgang: ±24 VDC / 1,7 A
Abmessungen ohne Ständer (B x H x T)	570 x 386,9 x 63,2 mm (22,4 x 15,2 x 2,5")
Nettogewicht ohne Ständer	7,35 Kg
Halterungsstandard	75 x 75 VESA / 100 x 100 mm VESA
Temperatur	Betriebstemperatur: 10 ° -40 °C Lagerung: -18 ° -60 °C
Luftfeuchtigkeit	Betriebstemperatur: 25%-75%, nicht-kondensierend Lagerung: 15%-90%, nicht-kondensierend
Konformität	Einhaltung der medizinischen Sicherheit: IEC 60601-1: 2012 Edition 3.1 EN 60601-1: 2006 +A1:2013 ANSI/AAMI ES 60601-1: 2005/(R)2012 A1:2012, C1:2009/(R)2012 und A2:2010/(R)2012 CAN/CSA-C22.2 Nr. 60601-1: 14 AS/NZS 3200-1:1988 CCC (GB4943.1-2011) CB-ITE (IEC 60950-1:2005 (2. Ed); Am1:2009 +Am2:2013
Schutzgrad	IP22
Green Compliance	ROHS-2, REACH, WEEE
Gewährleistung	2 Jahre

Generiert am: 20 Dec 2018

Die angegebenen Informationen und Daten sind typisch für das beschriebene Gerät. Jede Spezifikation kann sich aber ohne vorherige Ankündigung ändern. Die aktuelle Version dieser Broschüre finden Sie unter [www.barco.com](http://www.barco.com).